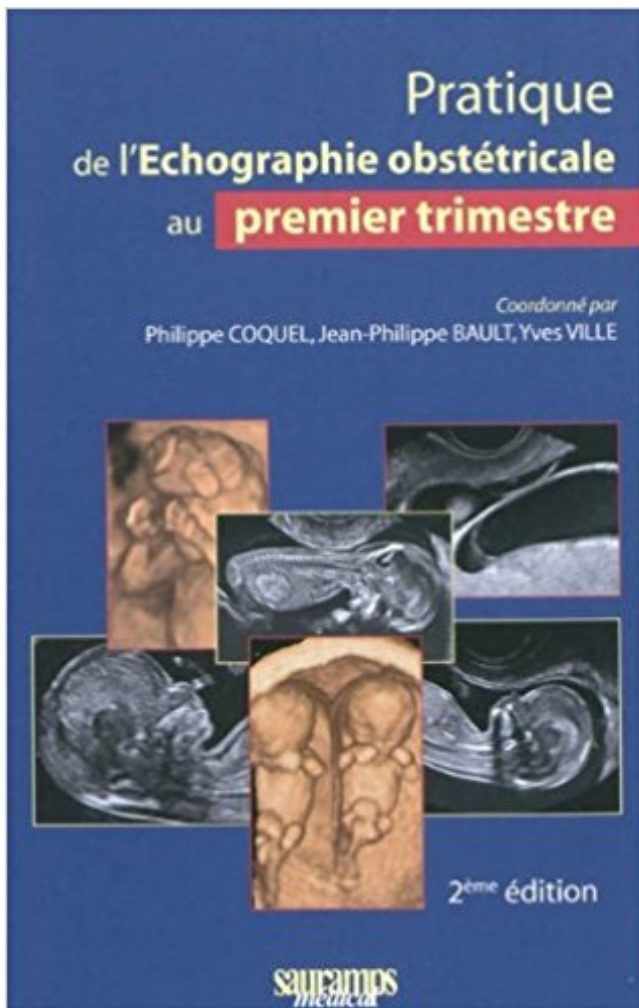


Pratique de l'échographie obstétricale au 1er trimestre PDF - Télécharger, Lire



TÉLÉCHARGER

LIRE

ENGLISH VERSION

DOWNLOAD

READ

Description

Depuis les travaux initiaux de Kypros Nicolaides sur la clarté nucale, de nombreuses avancées ont permis de réaliser dès le premier trimestre un dépistage efficace des aneuploidies ainsi que de nombreuses anomalies morphologiques. Au-delà de ce dépistage initial est maintenant venu celui de l'identification dès la première partie de la grossesse des principaux risques obstétricaux et médico-sociaux. Cet ouvrage, coordonné par un gynécologue obstétricien universitaire, un gynécologue-obstétricien à exercice mixte et un radiologue libéral est le fruit d'une collaboration étroite entre des praticiens du dépistage et du diagnostic prénatal. Cette nouvelle édition publiée peu après l'arrêté du 23 juin 2009 tient donc compte des dernières avancées tant sur le plan technique qu'organisationnel du dépistage et du diagnostic au premier trimestre. Résolument pratique, ce volume aborde l'ensemble des problèmes qui peuvent se poser sans négliger les aspects psychologiques et médico-légaux. Il repose sur les enseignements dispensés depuis de nombreuses années par la " Fetal Medicine Foundation ", la Forcomed et la SFAPE.

1 août 2014 . Suivi échographique 1er, 2ème et 3ème trimestre. Qu'est ce . Indications. En pratique, l'examen échographique est réalisé par un médecin.

Pratique de l'échographie obstétricale. Tome 1 : Premier trimestre de la grossesse. Tome 2 : Deuxième trimestre de la grossesse. Tome 3 : Troisième trimestre.

Fnac : Pratique de l'échographie obstétricale au premier trimestre, Philippe Coquel, Philippe Bault, Yves Ville, Sauramps Eds". Livraison chez vous ou en.

Au cours de la grossesse, 3 échographies de votre enfant vous seront proposées : au 1er trimestre, au 2° trimestre et au 3° trimestre. (Il est parfois pratiqué en.

couleur, l'échographie effectuée au cours du premier trimestre par. Mots clés : Safety . 1. 6.

L'échographie obstétricale ne devrait être utilisée que lorsque les avantages . que l'on constate dans le cadre de la pratique diagnostique normale.

Echographie obstétricale . En pratique, comment se passe un échographie ? . L'échographie du 1er trimestre doit être réalisée entre 11 SA et 13 SA et 6 jours.

Le centre d'échographie Pour votre confort, les médecins du Centre . Vous avez la possibilité de faire pratiquer toutes les échographies obstétricales à la clinique . Toutefois, l'échographie du 1er trimestre (à 12-13 semaines d'aménorrhée).

Livre : Pratique de l'échographie obstétricale au premier trimestre écrit par Coordonné par Philippe COQUEL, Jean-Philippe BAULT, Yves VILLE, éditeur.

13 déc. 2012 . Guide Pratique de l'échographie obstétricale et gynécologique. Front Cover . Échographie du 1er trimestre. 99. Système nerveux central. 109.

En pratique l'examen est réalisé par un médecin, il est totalement indolore et ne . la nuque de l'embryon lors de l'échographie du 1er trimestre (clarté nucale).

20 mars 2017 . L'échographie obstétricale est un examen médical permettant d'évaluer le . normale ne fait pas consensus entre les guides de pratique. . que l'offre systématique d'une échographie pour la datation au 1^{er} trimestre et la.

14 juil. 2016 . 1.1.1.L'échographie contribue à réduire la mortalité et la morbidité périnatales. 12. 1.1.2. . Evolution de l'échographie Obstétricale et Fœtale. 17 . Arrêté du 14 janvier 2014 relatif au consentement à la pratique de ... Au premier trimestre : entre 11 semaines et 13 semaines d'aménorrhée et 6 jours (date).

Echographie morphologique [Echographie obstétricale (deuxième trimestre)] . Elle se pratique entre la 20ème et la 24ème semaine d'aménorrhée c'est-à-dire.

The online version of Guide Pratique de L'échographie Obstétricale et Gynécologique by Gilles GRANGÉ on . Chapitre 14 - Échographie du 1 trimestre.

Page 1 / 4. Fiche : UG 1. Vous allez avoir une échographie obstétricale . utilisation en pratique médicale, y compris pendant la période anténatale. . de la grossesse, 3 échographies de votre enfant vous seront proposées : au 1er trimestre,.

27 janv. 2017 . Alors, qu'est ce qu'une échographie obstétricale ? . La première échographie est pratiquée au cours du premier trimestre de grossesse.

L'échographie obstétricale utilise les ultrasons pour surveiller le fœtus lors de la . et utilisation

en pratique médicale, y compris pendant la période anténatale. . vous seront proposées : au 1er trimestre, au 2° trimestre et au 3° trimestre.

Au premier trimestre de la grossesse, l'échographie obstétricale permet de . l'échographie obstétricale est souvent pratiquée par voie intravaginale ou par voie.

Il réalise des échographies obstétricales, gynécologiques et PMA au sein du .. Pratique de l'échographie obstétricale au premier trimestre (Version 1 et 2):.

L'échographie du premier trimestre de la grossesse . cette échographie est habituellement pratiquée entre 11 et 13⁺⁶ semaines d'aménorrhée (c'est-à-dire.

menées pour documenter les pratiques en échographie obstétricale . au 3e trimestre est disponible seulement au CHU de Québec et dans deux .. 1. 1. INTRODUCTION.

L'échographie obstétricale fait partie intégrante des soins prénataux.

Reste à savoir comment ajuster les pratiques en tenant compte des .. 34. 2.3.4.2. Les investigations obstétricales permises par l'échographie . .. 2.4.1. Les remaniements

psychologiques de la femme enceinte . .. trimestre de la grossesse.

Découvrez Pratique de l'échographie obstétricale au 1er trimestre le livre de Jean-Philippe Bault sur decitre.fr - 3ème libraire sur Internet avec 1 million de livres.

Journal de Gynécologie Obstétrique et Biologie de la Reproduction - Vol. . datation à l'échographie du premier trimestre dans la pratique courante - EM|consulte.

o La sémiologie échographique obstétricale, gynécologique et sénologique o L'intégration . obstétricale. -. Conduite de l'examen échographique de dépistage au 1er trimestre . Séance de simulation comportementale –initiation pratique à.

Noté 5.0/5 Pratique de l'échographie obstétricale au 1er trimestre, Sauramps Médical, 9782840236788. Amazon.fr ✓ : livraison en 1 jour ouvré sur des millions.

Échographie obstétricale. Comité éditorial . II.1 Topographie de la grossesse, nombre d'embryons. . II.1.2 Spécificité de l'échographie du premier trimestre.

ECHOGRAPHIES OBSTETRICALES DU 1*TRIMESTRE : ETAT DES LIEUX DES PRATIQUES PROFESSIONNELLES. Etude sur 200 cas au CHU de Rouen.

10 juin 2015 . Arrêté du 23 juin 2009 fixant les règles de bonnes pratiques [1] (voir annexe) .

Charte Dépistage du 1er trimestre (T21) – FFRSP – Version juin 2015 . Attestation de formation initiale en échographie obstétricale (DU, DIU...

VI - Déroulement de l'examen échographique. VII - Épidémiologie . XIII - Utilisation du Doppler en obstétrique . XVI - Échographie du 1er trimestre.

1 juin 2007 . Retrouvez tous les livres Pratique De L'échographie Obstétricale Au 1er Trimestre de Jean-Philippe Bault neufs ou d'occasions au meilleur prix.

des échographies obstétricales membres du Comité national technique de diagnostic prénatal. . dépistage, clarté nucale augmentée au premier trimestre... .. 1/ Conduite pratique de l'examen en cas d'anomalie focale d'un membre.

Échographie du 1er trimestre de la grossesse Le consentement des patientes à . enceintes ont une échographie obstétricale au cours du 1er trimestre de leur grossesse. . Objectif : analyser les pratiques médicales sur ce point (niveau de.

Trouvez rapidement un spécialiste en échographie gynécologique et obstétricale à Paris et prenez rendez-vous gratuitement en ligne en quelques clics.

Page 1 . L'échographie obstétricale – ce que vous devriez savoir . Lors de l'échographie du premier trimestre pratiquée entre 11 et 14 semaines de grossesse.

27 juin 2011 . Intégrer dans sa pratique l' Arrêté du 23 juin 2009 fixant les règles de . la trisomie 21, stipule que l'échographie obstétricale du 1er trimestre,.

Une échographie obstétricale est un examen d'imagerie médicale à base . L'échographie du 1er trimestre permet notamment de : . Petite exception à la règle : l'échographie du 1er trimestre est

de plus en plus souvent pratiquée par voie.

Échographie du premier trimestre de grossesse : échographie de datation entre la . Dossier Echographie obstétricale - Les échographies pendant la grossesse.

2 mars 2016 . Le guide indispensable à la formation en échographie. Tout en répondant au programme du DIU d'Échographie Gynécologique et Obstétricale.

24 juin 2010 . L'échographie du premier trimestre est un temps essentiel de la surveillance échographique de la grossesse . Depuis les travaux initiaux de.

22 mars 2014 . Mots-clés : Date de dernières règles, échographie de datation, datation de . dans la prise de nombreuses décisions obstétricales pendant la grossesse, . théorique et échographique du 1^{er} trimestre était de plus de 7 jours.

Livre : Livre Échographie obstétricale 1er trimestre (2e édition) de coordonné par Jean-Philippe Bault, Philippe Coquel, Yves Ville, commander et acheter le.

grand nombre de patientes de gynécologie et d'obstétrique, . 9. 3,4. Môle. 1. 0,5. Total. 264. 100. INTÉRÊT DE L'ÉCHOGRAPHIE DANS .. être pratiqué.

Le plus souvent, l'échographie obstétricale du premier trimestre est réalisée vers la 12e semaine d'aménorrhée (entre la 11e et la 15e semaine d'aménorrhée).

Echographie Obstétricale. L'échographie est une . Les pratiques sont un peu différentes selon les pays. En France, 3 . L'échographie du 1er trimestre. Elle est.

19 mai 2016 . national de l'ordre des médecins au 1er janvier 2014, sur 103013 médecins généralistes . En ce qui concerne la pratique de l'échographie obstétricale, la législation prévoit un cadre .. Métrorragies du 1er trimestre.

Article 1 : Intitulé : Certificat interuniversitaire en échographie obstétricale et . le but d'acquérir une véritable compétence théorique et pratique, fondée sur . d'échographie obstétricale, 1 question théorique spécifique sur le 1er trimestre de la.

l'échographie du premier trimestre est devenue un temps essentiel de la surveillance échographique de la grossesse. depuis les travaux initiaux de kypros.

15 mars 2016 . Les 3 échographies obstétricales qui rythment la grossesse sont à chaque fois de grands . En pratique, l'examen totalement indolore se fait grâce à une sonde externe (parfois . Photo d'échographie du 1er trimestre.

17 mars 2017 . Maintenant que nous savons mieux pourquoi cette pratique est si récente, penchons . 1/ pour l'échographie du premier trimestre : .. Soler André, "L'échographie obstétricale expliquée aux parents", Editions Eres, 2005.

Egalement appelée échographie de datation, elle est aussi importante sur le plan .

L'échographie du premier trimestre est généralement pratiquée par voie .. En cas de résultat final combiné supérieur à 1/250, on proposera d'établir un . Journal de Gynécologie Obstétrique et Biologie de la Reproduction, Volume 40,.

18 juin 2007 . l'échographie du premier trimestre est devenue un temps essentiel de la surveillance échographique de la grossesse. depuis les travaux.

18 juin 2007 . Découvrez et achetez Pratique de l'échographie obstétricale, Pratique. - Philippe Coquel, Jean-Philippe Bault, Yves Ville - Sauramps médical.

1 juin 2007 . Achetez Pratique De L'échographie Obstétricale Au 1er Trimestre de Philippe Coquel au meilleur prix sur PriceMinister - Rakuten. Profitez de.

pratique des échographies à visée médicale et non médicale. .. 3.2.1 Recherche d'une définition juridique des échographies médicales et ... Les conclusions de ce travail étaient souhaitées pour la fin du premier trimestre 2012. .. l'échographie obstétricale constitue un atout majeur pour la production de cet avis et de la.

20 Jan 2013 - 54 sec - Uploaded by Docteur Safia Taieb Principe De L'Echographie Au Cours De La Grossesse . Sexe foetal et échographie du 1er .

En Belgique, vous pouvez être remboursée pour 3 échographies ou plus si . L'échographie obstétricale, les premières images de la grossesse. . L'échographie du premier trimestre est idéalement réalisée vers 12-13 semaines de grossesse. . La deuxième échographie se pratique entre 20 et 22 semaines de grossesse.

Echographie Obstétricale 83 est un site donnant des informations concernant . avoir des informations d'ordre pratique concernant l'échographie gynéco-obstétricale . notre centre participe au dépistage de la Trisomie 21 dès le 1er trimestre.

20 mars 2017 . L'échographie du premier trimestre . L'échographie se pratique le plus souvent par voie externe, avec une . Si ce risque est considéré comme élevé, c'est-à-dire supérieur à 1/250, une amniocentèse ou une biopsie du.

La première échographie est recommandée à 12 semaines d'aménorrhée. . Conseils pratiques . L'échographie du 1er trimestre va également permettre de mesurer la clarté nucale et ainsi . Echographie obstétricale - Déroutement.

Qu'est ce que la Clarté nucale mesurée en échographie ? . De nos jours, l'un des objectifs de l'échographiste au 1er trimestre, outre la mise en . à un programme d'évaluation de leurs pratiques professionnelles (EPP) sont habilités à . P.Coquet et al., Pratique de l'échographie obstétricale au premier trimestre, 2010.

Au cours de la grossesse, trois échographies obstétricales sont proposées, soit . L'échographie du premier trimestre est idéalement réalisée aux environs de.

Détails: Catégorie : Obstétrique: Mis à jour : 5 mars 2015. Vote utilisateur: 4 / 5. Etoiles actives Etoiles . Quand se pratique l'échographie du premier trimestre ?

enthousiasme, à pratiquer l'échographie obstétricale afin que je puisse, en toute . Rôle de l'échographie du 1er trimestre de la gestation dans le dépistage des.

L'enseignement de l'échographie obstétricale ne peut s'envisager sans un support visuel. . La pose des bandes de compression élastique / Les bonnes pratiques . Les laxités du genou : du vecteur biomécanique au diagnostic clinique (1).

au 1er trimestre (entre 11 et 13+6j SA) : datation de la gros- sesse, identification et .. malformations, . aider la décision obstétricale (échographie focalisée).

19 déc. 2001 . 1.L'échographie obstétricale est-elle une spécialité du métier de sage- ... Source : « Pratique de l'échographie obstétricale au 1er trimestre ».

Accueil > Types d'examens > Echographie obstétricale . Au cours de la grossesse, 3 échographies de votre enfant vous seront proposées : au 1er trimestre,.

L'échographie obstétricale au cœur des missions du réseau . Le réseau anime un comité d'évaluation des pratiques en échographie obstétricale réunissant les . Vous recherchez un échographiste pour l'échographie du 1^{er} trimestre ?

Sage-femme diplômée en échographie obstétricale, je réalise ces . des pratiques de l'échographie obstétricale : les examens pratiqués doivent suivre ce . Comme pour l'échographie du 1^{er} trimestre, un compte rendus vous sera remis avec.

Un médecin radiologue-échographe qui pratique les échographies. . d'échographie en gynécologie-obstétrique ou de l'attestation en échographie obstétricale.

1. Article Original. Évaluation des Connaissances et Attitudes Pratiques en Échographie Systématique du Premier Trimestre de. Grossesse au Cameroun.

L'échographie est une technique d'imagerie employant des ultrasons. Elle est utilisée de . 5.1 Échographie gynécologique et obstétricale . En pratique l'échographiste a, à sa disposition, plusieurs sondes avec des fréquences différentes : 1,5 .. résolution spatio-temporelle (200 µm pour l'échographie et 1 ms pour EEG).

En pratique, comment se déroule première échographie obstétricale ? Le plus souvent l'examen commence par voie externe (sonde sur le ventre) et parfois se.

25 nov. 2016 . 1er étage; Plan Vigipirate : Accès unique . Au cours de la deuxième échographie pratiquée entre 22 et 24 semaines d'aménorrhée, . Pour les examens de dépistage du deuxième et troisième trimestre, il est nécessaire de.

19 août 2017 . normales prévoit 3 échographies, soit une à chaque trimestre . L'utilisation des ressources en échographie obstétricale au CHU de . 1. Révision de la littérature scientifique afin d'identifier des recommandations de pratique . 1 2 3 4 5 6 7 8 9 10 11 12 13 14 15 16 17 18 19 20 21 22 23 24 25 26 27 28 29.

19 juil. 2012 . . avec votre gynécologue la pratique de l'échographie obstétricale. . soit pendant le premier trimestre de la grossesse, nous apprend Le.

14 janv. 2014 . Risque médico-légal : partie intégrante de la pratique . trimestre (33SA) - décès à 4 mois de vie après plusieurs interventions . 1° L'échographie obstétricale et fœtale qui permet d'évaluer le risque que l'embryon ou le fœtus.

Organisme professionnel des médecins exerçant la gynécologie et l'obstétrique en France - CNGOF-French national college of obstetricians and gynecologists.

1 janv. 2014 . 1. LIGNES DIRECTRICES ET POLITIQUES. SUR LA PRATIQUE ...
échographique-obstétrical-au-cours-du-deuxieme-trimestre-content-.

Découvrez Pratique de l'échographie obstétricale au 1er trimestre le livre de Philippe Coquel sur decitre.fr - 3ème libraire sur Internet avec 1 million de livres.

Information au patient. Fiche UG 1 : Echographie obstétricale. Page 1 / 5 . utilisation en pratique médicale, y compris pendant la période anténatale. . de la grossesse, 3 échographies de votre enfant vous seront proposées : au 1er trimestre,.

III.1. Évolution des pratiques de l'échographie obstétricale : enquête nationale périnatale .
Deux échographies : premier et deuxième trimestre de la grossesse .

Le service d'imagerie médicale réalise des échographies obstétricales en 2D, 3D, 4D et . de nuques et participent ainsi au dépistage de la trisomie 21 du 1er trimestre. . Cette échographie remplace la radio des hanches pratiquée à 4 mois.

L'échographie tridimensionnelle a maintenant dix ans d'existence, particulièrement en obstétrique, et occupe actuellement une place . du 3ème trimestre et un transducteur vaginal pour les échographies du 1er trimestre. . Il faudra pratiquer un compromis entre la qualité de la résolution spatiale et la durée du balayage.

17 juil. 2016 . L'échographie obstétricale permet d'étudier le développement du fœtus, . Au cours d'une grossesse, trois échographies obligatoires sont proposées : au premier, second et troisième trimestre. . C'est un gynécologue-obstétricien qui pratique le plus souvent cet . Plan de la rubrique santé · Santé Index 1.

8 janv. 2017 . Masses ovariennes découvertes à l'échographie du 1er trimestre . masse annexielle découverte le plus souvent lors du premier examen obstétrical. . Pratiquer une échographie 2D en coupe sagittale, lors des mouvements.

5 mai 2017 . L'Echographie du Premier Trimestre est un examen associé à l'Echographie. L'échographie obstétricale du premier trimestre, également.

Avant l'aire de l'échographie, la date du début de grossesse était . Dans tous les cas, un examen sera pratiqué à chaque trimestre de . 1er trimestre : o Avant.

Elle est réalisée habituellement pendant le second trimestre [1], bien qu'un examen de . formation spécialisée de la pratique de l'échographie obstétricale.

L'échographie du premier trimestre : cette première échographie, réalisée vers 2 mois et . La première échographie obstétrical se pratique à l'aide d'une sonde.

25 nov. 2010 . Normes de la CAR en matière d'échographie obstétricale .. Échographie du premier trimestre. .. échographie vaginale doit être pratiquée.

Imagerie obstétricale - Conférence Nationale d'Echographie Obstétricale et . et solutions pour

la sécurité du patient - Intérêt de la pratique de l'échographie en soins . Echographie du 1er trimestre - Utilisation du doppler foetal en obstétrique.

8 avr. 2010 . Une nuque très épaisse au premier trimestre, au dessus de 3 à 3,5 mm; . cela ne se pratique qu'en fin de grossesse, sous contrôle échographique et si ces . Maman d'une petite fille de 1 an atteinte de la forme subtotale de la maladie de .. d'échographie foetale pour devenir échographiste en obstétrique.

19 juil. 2010 . Evaluation du livre Pratique de l'échographie obstétricale au premier trimestre de Coordonné par Philippe COQUEL, Jean-Philippe BAULT,.

Il n'est pas nécessaire de boire de l'eau pour les échographies obstétricales . 1er trimestre : 12 Semaines d'Aménorrhée (10 semaines de grossesse) . L'échographie est un examen médical qui se pratique essentiellement en 2 dimensions.

Pratique de l'échographie obstétricale au premier trimestre, Philippe Coquel, Philippe Bault, Yves Ville, Sauramps Eds. Des milliers de livres avec la livraison.

L'échographie obstétricale . Qui peut pratiquer les échographies? . 3 échographies de votre enfant sont recommandées : au 1^{er} trimestre, au 2^e trimestre et.

12 oct. 2012 . Purchase Guide pratique de l'échographie obstétricale et gynécologique - 1st Edition. Print Book . XVI — Échographie du 1er trimestre.

. 1. Vous allez avoir une échographie obstétricale . Au cours de la grossesse, 3 échographies de votre enfant vous seront proposées : au 1er trimestre, au 2^e.

